



Žádost o změnu zákazníka (přepis)



Dodavatel

E.ON Energie, a.s., F. A. Gerstnera 2151/6, České Budějovice 7, 370 01 České Budějovice | IČ: 26078201 | DIČ: CZ26078201
 Společnost je zapsána v obchodním rejstříku vedeném u Krajského soudu v Českých Budějovicích, oddíl B, vložka 1390
 Korespondenční adresa: **E.ON Česká republika, s.r.o.**, Středisko služeb zákazníkům, Poštovní příhrádka 54, 656 54 Brno
 Kontakt: E.ON Zákaznická linka 800 77 33 22, info@eon.cz, www.eon.cz

Popis odběrného místa

Číslo místa spotřeby:

--	--	--	--	--	--	--	--	--	--	--	--	--	--	--	--	--	--	--	--	--

(naleznete ve Vaší smlouvě, na faktuře nebo na portálu Energie 24)

Výrobní číslo elektroměru:

--	--	--	--	--	--	--	--	--	--	--	--	--	--	--	--	--	--	--	--	--

(číslo začínající „N“ na elektroměru)

Adresa odběrného místa:

_____ (ulice, číslo popisné / číslo orientační, PSČ, město)

Stávající dodavatel elektřiny:

Distribuční sazba:

Hodnota hlavního jističe:

Odečet elektroměru

Stav elektroměru - vysoký tarif:

--	--	--	--	--	--	--	--	--	--	--	--	--	--	--	--	--	--	--	--	--

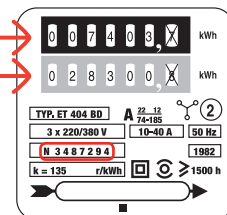
Stav elektroměru - nízký tarif:

--	--	--	--	--	--	--	--	--	--	--	--	--	--	--	--	--	--	--	--	--

Poznámka: V případě jednotarifního elektroměru vyplňte pouze kolonku „Vysoký tarif“ a kolonku „Nízký tarif“ proškrtněte. Máte-li dvoutarifní elektroměr, spotřebu ve vysokém tarifu odečtete v horním číselníku a spotřebu v nízkém tarifu v dolním číselníku. V případě, že jsou číselníky umístěny vedle sebe, číselník vlevo (označený I.) udává vysoký tarif, číselník vpravo (označený II.) udává nízký tarif. Odečet je pouze orientační. V případě digitálních elektroměrů navštivte www.egd.cz nebo www.cezdistribuce.cz.

Vysoký tarif

Nízký tarif



Stávající zákazník

Zákazník žádá o ukončení smlouvy k nejbližšímu možnému datu, kdy budou splněny veškeré podmínky pro ukončení smlouvy se stávajícím dodavatelem. Do uzavření smlouvy s novým zákazníkem zůstává v platnosti vaše smlouva.

Zákazník prohlašuje, že souhlasí se stavem elektroměru a zavazuje se uhradit případný doplatek konečného vyúčtování za elektřinu.

Jméno a příjmení / Název firmy:

Datum narození / IČ, DIČ:

--	--	--	--	--	--	--	--	--	--	--	--	--	--	--	--	--	--	--	--	--

Adresa trvalého bydliště / sídla firmy:

Telefon:

E-mail:

Osoba oprávněná jednat za zákazníka:

(V případě fyzické osoby doložte plnou moc)

Telefon:

Ukončovací fakturu si přejí zaslat:

na uvedenou e-mailovou adresu:

na adresu trvalého bydliště

na jméno a adresu:

V případě přeplatku si přejí jeho zaslání na číslo účtu:

Plná moc stávajícího zákazníka

Kód EAN (naleznete ve Vaší smlouvě nebo na faktuře)

8	5	9	1	8	2	4														
---	---	---	---	---	---	---	--	--	--	--	--	--	--	--	--	--	--	--	--	--

Jméno a příjmení / Název firmy:

Datum narození / IČ, DIČ:

Společnost je zapsána v OR vedeném u KS / v jiné evidenci:

Osoba oprávněná jednat za zákazníka / Funkce:

Adresa trvalého bydliště / sídla firmy:

Stávající zákazník uděluje tímto plnou moc společnosti E.ON Energie, a.s. | IČ: 26078201 | k:

- ukončení smluvního vztahu se stávajícím dodavatelem elektřiny, zprostředkovateli v energetických odvětvích a s příslušným provozovatelem distribuční soustavy, jejichž předmětem je distribuce elektřiny, a to včetně případného zpětvzetí právních jednání směřujících k ukončení těchto smluvních vztahů,
- vyžádání u stávajícího dodavatele kopie Smluv o dodávce elektřiny nebo Smluv o sdružených službách dodávky elektřiny uzavřených mezi stávajícím dodavatelem a zákazníkem a vyžádání nejbližšího možného data ukončení smluvního vztahu mezi stávajícím dodavatelem a zákazníkem.

Plná moc se vztahuje na výše uvedené právní úkony pouze pro výše uvedené odběrné místo.

Datum:

Podpis stávajícího zákazníka / osoby oprávněné jednat za zákazníka

Poznámka: v případě úmrtí stávajícího zákazníka přiložte kopii úmrtího listu (parte nepostačuje).

Číslo místa spotřeby:

--	--	--	--	--	--	--	--	--	--	--	--	--	--	--	--	--	--	--	--

Nový zákazník

Žádám o uzavření smlouvy na elektřinu domácnost podnikatel

Jméno a příjmení / Název firmy: _____

Datum narození / IČ, DIČ:

--	--	--	--	--	--	--	--	--	--	--	--	--	--	--	--	--	--	--	--

Adresa trvalého bydliště / sídla firmy: _____

Adresa pro doručování: _____

Adresa je shodná s adresou trvalého bydliště nebo sídla firmy

Telefon: _____ E-mail: _____

Fakturu Vám budeme zasílat na uvedený email v PDF.

Pokud požadujete zasílat faktury na jinou e-mailovou adresu, vyplňte e-mail: _____

Osoba oprávněná jednat za zákazníka: _____ Telefon: _____ E-mail: _____
(V případě fyzické osoby doložte plnou moc.)

Kontaktní osoba: _____ Telefon: _____ E-mail: _____
(Osoba, které mohou být poskytovány informace o odběrném místě a může provádět změny na odběrném místě.)

Charakter odběru

Charakter odběrného místa: _____ (rodinný dům, byt apod. / kancelář) Roční spotřeba (v MWh): _____

Vztah k nemovitosti vlastník nájemce / podnájemce Jméno a příjmení vlastníka nemovitosti: _____

Platba záloh a faktur

Způsob úhrady faktur přímým inkasem z účtu příkazem k úhradě Číslo účtu / kód banky: _____

Způsob úhrady záloh shodně s fakturou SIPO SIPO - spojovací číslo: _____

Cyklus a výše záloh měsíční čtvrtletní Požadovaná výše záloh: _____

Prohlášení nového zákazníka

Nový zákazník souhlasí se stavem elektroměru k datu uvedenému v této žádosti v kolonce Odečet elektroměru. Zákazník potvrzuje správnost a pravdivost údajů uvedených v žádosti. Zároveň prohlašuje, že má souhlas vlastníka dotčené nemovitosti k připojení výše uvedeného odběrného místa k distri buční soustavě.

Do uzavření nové smlouvy zůstává v platnosti smlouva současného zákazníka.

Plná moc nového zákazníka

Kód EAN (naleznete ve Vaší smlouvě nebo na faktuře)

8	5	9	1	8	2	4													
---	---	---	---	---	---	---	--	--	--	--	--	--	--	--	--	--	--	--	--

Jméno a příjmení / Název firmy: _____ Datum narození / IČ, DIČ: _____

Společnost je zapsána v OR vedeném u KS / v jiné evidenci: _____

Osoba oprávněná jednat za zákazníka / Funkce: _____

Adresa trvalého bydliště / sídla firmy: _____

Nový zákazník uděluje tímto plnou moc společnosti E.ON Energie, a.s. | IČ: 26078201 | k:

- uzavření Smlouvy o připojení zařízení zákazníka pro distribuci a odběr elektřiny s příslušným provozovatelem distribuční soustavy, a to včetně případného zpětvzetí právních jednání směřujících k uzavření této smlouvy,
- ukončení Smlouvy o připojení zařízení zákazníka s příslušným provozovatelem distribuční soustavy, a to včetně případného zpětvzetí právních jednání směřujících k ukončení této smlouvy,
- uzavření Smlouvy o zajištění služby distribuční soustavy s příslušným provozovatelem distribuční soustavy, pokud nebude uzavřena Smlouva o sdružených službách dodávky elektřiny, a to včetně případného zpětvzetí právních jednání směřujících k uzavření této smlouvy,
- ukončení Smlouvy o zajištění služby distribuční soustavy s příslušným provozovatelem distribuční soustavy, a to včetně případného zpětvzetí právních jednání směřujících k ukončení této smlouvy,
- zastupování Zákazníka při registraci u společnosti OTE, a.s., IČO: 26463318, Sokolovská 192/79, Karlín, 186 00 Praha 8.

Plná moc se vztahuje na výše uvedené právní úkony pouze pro výše uvedené odběrné místo.

Datum: _____

Podpis nového zákazníka / osoby oprávněné jednat za zákazníka

Poznámka: Po novém zákazníkovi můžeme požadovat **kopii aktuálního výpisu z obchodního rejstříku** (nesmí být starší 3 měsíců) nebo **kopii výpisu z živnostenského rejstříku** nebo **kopii listiny o zřízení právnícké osoby**, pokud odběr slouží k podnikání a **výpis z katastru nemovitostí nebo nájemní smlouvu nebo podnájemní smlouvu**.

Informace o zpracování osobních údajů



Na této straně formuláře jsou uvedeny základní informace o zpracování Vašich osobních údajů společností **E.ON Energie, a.s.**, IČO: 26078201 (dále jen „**Dodavatel**“ nebo „**My**“).

Bližší informace o tom, jak osobní údaje zpracováváme, informace o Vašich právech a o tom, jak nás kontaktovat najdete na stránce www.eon.cz, v sekci Ochrana osobních údajů.

Informace o zpracování osobních údajů potenciálního zákazníka

Pro níže uvedené účely budeme zpracovávat zejména Vaše identifikační a kontaktní údaje, údaje o využívání našich služeb a údaje o Vašem využívání služeb jiných dodavatelů.

Zpracování na základě plnění smlouvy

Vaše osobní údaje budeme zpracovávat pro účely přípravy, uzavření a plnění smlouvy se zákazníkem, když v těchto případech jde o zpracování nezbytné pro přípravu a uzavření smlouvy.

Zpracování na základě plnění zákonné povinnosti

Vaše osobní údaje budeme zpracovávat ke splnění naší zákonné povinnosti vyplývající zejména ze zákona č. 458/2000 Sb., energetický zákon.

Zpracování na základě oprávněných zájmů

Vaše osobní údaje budeme zpracovávat na základě našeho oprávněného zájmu pro účely zlepšování zákaznické zkušenosti, PR a posilování značky, statistiky a evidence, ochrany právních nároků a provozních potřeb. Proti takovému zpracování máte právo kdykoli podat námitku, která může být uplatněna způsobem uvedeným v příslušných informacích o zpracování osobních údajů.

Informační povinnost potenciálního zákazníka

Zákazník se zavazuje informovat kontaktní osobu o zpracování osobních údajů této osoby a jejich právech s tím souvisejících.

Informace o zpracování osobních údajů stávajícího zákazníka jiného dodavatele než E.ON Energie, a.s.

Pro níže uvedené účely budeme zpracovávat zejména Vaše identifikační a kontaktní údaje, údaje o využívání služeb a údaje o vašich zařízeních nebo vaší domácnosti.

Plnění smlouvy

Vaše osobní údaje budeme zpracovávat, abychom mohli plnit smlouvu o plné moci, kterou nám udělujete k ukončení smluv u vašeho dodavatele. Vždycky budeme pracovat jen s těmi údaji, které k tomu opravdu potřebujeme.

Plnění zákonné povinnosti

Vaše osobní údaje budeme zpracovávat ke splnění naší zákonné povinnosti vyplývající zejména ze zákona č. 458/2000 Sb., energetický zákon.

Oprávněné zájmy

Vaše osobní údaje budeme zpracovávat na základě našeho oprávněného zájmu pro účely zlepšování zákaznické zkušenosti, statistiky a evidence, ochrany právních nároků a provozních potřeb. Proti takovému zpracování máte právo kdykoli podat námitku a uplatnit ji způsobem, který je uvedený v příslušných informacích o zpracování osobních údajů.

Informace o zpracování osobních údajů osoby oprávněné jednat za potenciálního zákazníka nebo zástupce právnické osoby

Zpracování na základě oprávněných zájmů

Pokud jednáte jako osoba oprávněná za potenciálního zákazníka nebo jako zástupce právnické osoby, berete na vědomí, že Vaše identifikační a kontaktní údaje budeme zpracovávat na základě **oprávněného zájmu** pro účely přípravy, uzavření a plnění smlouvy se zákazníkem, statistiky a evidence, ochrany právních nároků a provozních potřeb. Proti takovému zpracování máte právo kdykoliv podat námitku způsobem uvedeným v příslušných informacích o zpracování osobních údajů.

Informační povinnost osoby oprávněné jednat za potenciálního zákazníka

Osoba oprávněná jednat za potenciálního zákazníka se ho zavazuje informovat o zpracování jeho osobních údajů a kontaktní osobu o zpracování její osobních údajů a jejich práv s tím souvisejících.