



# Žádost o změnu zákazníka (přepis)

**e.on**

## Dodavatel

**E.ON Energie, a.s.**, F. A. Gerstnera 2151/6, České Budějovice 7, 370 01 České Budějovice | IČ: 26078201 | DIČ: CZ26078201  
Společnost je zapsána v obchodním rejstříku vedeném u Krajského soudu v Českých Budějovicích, oddíl B, vložka 1390  
Korespondenční adresa: **E.ON Česká republika, s.r.o.**, Středisko služeb zákazníkům, Poštovní příhrádka 54, 656 54 Brno  
Kontakt: E.ON Zákaznická linka 800 77 33 22, info@eon.cz, www.eon.cz

## Popis odběrného místa

Číslo místa spotřeby:  (naleznete ve Vaší smlouvě, na faktuře nebo na portálu Energie 24)

Výrobní číslo elektroměru:  (číslo začínající „N“ na elektroměru)

Adresa odběrného místa: \_\_\_\_\_  
(ulice, číslo popisné / číslo orientační, PSČ, město)

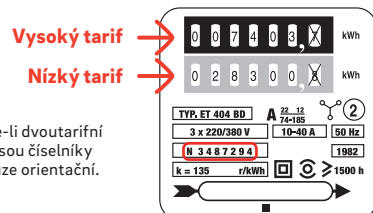
Stávající dodavatel elektřiny: \_\_\_\_\_ Distribuční sazba: \_\_\_\_\_ Hodnota hlavního jističe: \_\_\_\_\_

## Odečet elektroměru

Stav elektroměru - vysoký tarif:

Stav elektroměru - nízký tarif:

**Poznámka:** V případě jednotarifního elektroměru vyplňte pouze kolonku „Vysoký tarif“ a kolonku „Nízký tarif“ proškrtněte. Máte-li dvoutarifní elektroměr, spotřebu ve vysokém tarifu odečtete v horním číselníku a spotřebu v nízkém tarifu v dolním číselníku. V případě, že jsou číselníky umístěny vedle sebe, číselník vlevo (označený I.) udává vysoký tarif, číselník vpravo (označený II.) udává nízký tarif. Odečet je pouze orientační. V případě digitálních elektroměrů navštivte [www.egd.cz](http://www.egd.cz) nebo [www.cezdistribuce.cz](http://www.cezdistribuce.cz).



## Stávající zákazník

Zákazník žádá o ukončení smlouvy k nejbližšímu možnému datu, kdy budou splněny veškeré podmínky pro ukončení smlouvy se stávajícím dodavatelem. Do uzavření smlouvy s novým zákazníkem zůstává v platnosti vaše smlouva.

Zákazník prohlašuje, že souhlasí se stavem elektroměru a zavazuje se uhradit případný doplatek konečného vyúčtování za elektřinu.

Jméno a příjmení / Název firmy: \_\_\_\_\_

Datum narození / IČ, DIČ:

Adresa trvalého bydliště / sídla firmy: \_\_\_\_\_

Telefon: \_\_\_\_\_ E-mail: \_\_\_\_\_

Osoba oprávněná jednat za zákazníka: \_\_\_\_\_ Telefon: \_\_\_\_\_  
(V případě fyzické osoby doložte plnou moc)

## Ukončovací fakturu si přejí zaslat:

na uvedenou e-mailovou adresu: \_\_\_\_\_  na adresu trvalého bydliště

na jméno a adresu: \_\_\_\_\_

V případě přeplatku si přejí jeho zaslání na číslo účtu: \_\_\_\_\_

## Plná moc stávajícího zákazníka

Kód EAN (naleznete ve Vaší smlouvě nebo na faktuře)

Jméno a příjmení / Název firmy: \_\_\_\_\_ Datum narození / IČ, DIČ: \_\_\_\_\_

Společnost je zapsána v OR vedeném u KS / v jiné evidenci: \_\_\_\_\_

Osoba oprávněná jednat za zákazníka / Funkce: \_\_\_\_\_

Adresa trvalého bydliště / sídla firmy: \_\_\_\_\_

Stávající zákazník uděluje tímto plnou moc společností E.ON Energie, a.s. | IČ: 26078201 | k:  
- ukončení smlouvy o připojení k distribuční soustavě u dotčeného provozovatele distribuční soustavy, a to včetně případného zpětvzetí právních jednání směřujících k ukončení této smlouvy,  
- ukončení smluvního vztahu se stávajícím dodavatelem elektřiny, jehož předmětem jsou sdružené služby dodávky elektřiny nebo dodávka elektřiny, popřípadě ukončení smluvního vztahu s příslušným provozovatelem distribuční soustavy, jehož předmětem je distribuce elektřiny, a to včetně případného zpětvzetí právních jednání směřujících k ukončení těchto smluvních vztahů,  
- vyžádání u stávajícího dodavatele kopie Smluv o dodávce elektřiny nebo Smluv o sdružených službách dodávky elektřiny uzavřených mezi stávajícím dodavatelem a zákazníkem a vyžádání nejbližšího možného data ukončení smluvního vztahu mezi stávajícím dodavatelem a zákazníkem.  
Plná moc se vztahuje na výše uvedené právní úkony pouze pro výše uvedené odběrné místo.

**E2**

Datum: \_\_\_\_\_ Podpis stávajícího zákazníka / osoby oprávněné jednat za zákazníka \_\_\_\_\_

**Poznámka:** v případě úmrtí stávajícího zákazníka přiložte kopii úmrtního listu (parte nepostačuje).

Číslo místa spotřeby:

--	--	--	--	--	--	--	--	--	--	--	--	--	--	--	--	--	--	--	--

### Nový zákazník

Žádám o uzavření smlouvy na elektřinu  domácnost  podnikatel

Jméno a příjmení / Název firmy: \_\_\_\_\_

Datum narození / IČ, DIČ:

--	--	--	--	--	--	--	--	--	--	--	--	--	--	--	--	--	--	--	--

Adresa trvalého bydliště / sídla firmy: \_\_\_\_\_

Adresa pro doručování: \_\_\_\_\_

Adresa je shodná s adresou trvalého bydliště nebo sídla firmy

Telefon: \_\_\_\_\_ E-mail\*: \_\_\_\_\_

**\*) Zaškrtněte toto pole , pokud požadujete zasílat fakturu v listinné podobě. V opačném případě Vám bude faktura zaslána na Vámi uvedený email v PDF.**

Pokud požadujete zasílat faktury na jinou e-mailovou adresu, vyplňte e-mail: \_\_\_\_\_

Osoba oprávněná jednat za zákazníka: \_\_\_\_\_ Telefon: \_\_\_\_\_ E-mail: \_\_\_\_\_  
(V případě fyzické osoby doložte plnou moc.)

Kontaktní osoba: \_\_\_\_\_ Telefon: \_\_\_\_\_ E-mail: \_\_\_\_\_  
(Osoba, které mohou být poskytovány informace o odběrném místě a může provádět změny na odběrném místě.)

### Charakter odběru

Charakter odběrného místa: \_\_\_\_\_ (rodinný dům, byt apod. / kancelář)      Roční spotřeba (v MWh): \_\_\_\_\_

Vztah k nemovitosti  vlastník  nájemce / podnájemce      Jméno a příjmení vlastníka nemovitosti: \_\_\_\_\_

### Platba záloh a faktur

**Způsob úhrady faktur**  přímým inkasem z účtu  příkazem k úhradě      **Číslo účtu / kód banky:** \_\_\_\_\_

**Způsob úhrady záloh**  shodně s fakturou  SIPO      **SIPO - spojovací číslo:** \_\_\_\_\_

**Cyklus a výše záloh**  měsíční  čtvrtletní      **Požadovaná výše záloh:** \_\_\_\_\_

### Prohlášení nového zákazníka

Nový zákazník souhlasí se stavem elektroměru k datu uvedenému v této žádosti v kolonce Odečet elektroměru. Zákazník potvrzuje správnost a pravdivost údajů uvedených v žádosti. Zároveň prohlašuje, že má souhlas vlastníka dotčené nemovitosti k připojení výše uvedeného odběrného místa k distri buční soustavě.

Do uzavření nové smlouvy zůstává v platnosti smlouva současného zákazníka.

### Plná moc nového zákazníka

Kód EAN (naleznete ve Vaší smlouvě nebo na faktuře)

8	5	9	1	8	2	4													
---	---	---	---	---	---	---	--	--	--	--	--	--	--	--	--	--	--	--	--

Jméno a příjmení / Název firmy: \_\_\_\_\_ Datum narození / IČ, DIČ: \_\_\_\_\_

Společnost je zapsána v OR vedeném u KS / v jiné evidenci: \_\_\_\_\_

Osoba oprávněná jednat za zákazníka / Funkce: \_\_\_\_\_

Adresa trvalého bydliště / sídla firmy: \_\_\_\_\_

Nový zákazník uděluje tímto plnou moc společnosti E.ON Energie, a.s. | IČ: 26078201 | k:

- uzavření Smlouvy o připojení zařízení zákazníka pro distribuci a odběr elektřiny s příslušným provozovatelem distribuční soustavy, a to včetně případného zpětvzetí právních jednání směřujících k uzavření této smlouvy,
- ukončení Smlouvy o připojení zařízení zákazníka s příslušným provozovatelem distribuční soustavy, a to včetně případného zpětvzetí právních jednání směřujících k ukončení této smlouvy,
- uzavření Smlouvy o zajištění služby distribuční soustavy s příslušným provozovatelem distribuční soustavy, pokud nebude uzavřena Smlouva o sdružených službách dodávky elektřiny, a to včetně případného zpětvzetí právních jednání směřujících k uzavření této smlouvy,
- ukončení Smlouvy o zajištění služby distribuční soustavy s příslušným provozovatelem distribuční soustavy, a to včetně případného zpětvzetí právních jednání směřujících k ukončení této smlouvy,
- zastupování Zákazníka při registraci u společnosti OTE, a.s., IČO: 26463318, Sokolovská 192/79, Karlín, 186 00 Praha 8.

Plná moc se vztahuje na výše uvedené právní úkony pouze pro výše uvedené odběrné místo.

Datum: \_\_\_\_\_

Podpis nového zákazníka / osoby oprávněné jednat za zákazníka

**Poznámka:** Po novém zákazníkovi můžeme požadovat **kopii aktuálního výpisu z obchodního rejstříku** (nesmí být starší 3 měsíců) nebo **kopii výpisu z živnostenského rejstříku** nebo **kopii listiny o zřízení právnícké osoby**, pokud odběr slouží k podnikání a **výpis z katastru nemovitostí nebo nájemní smlouvu nebo podnájemní smlouvu**.

# Informace o zpracování osobních údajů



Na této straně formuláře jsou uvedeny základní informace o zpracování Vašich osobních údajů společností **E.ON Energie, a.s.**, IČO: 26078201 (dále jen „**Dodavatel**“ nebo „**My**“).

Bližší informace o tom, jak osobní údaje zpracováváme, informace o Vašich právech a o tom, jak nás kontaktovat najdete na stránce [www.eon.cz](http://www.eon.cz), v sekci Ochrana osobních údajů.

## Informace o zpracování osobních údajů potenciálního zákazníka

Pro níže uvedené účely budeme zpracovávat zejména Vaše identifikační a kontaktní údaje, údaje o využívání našich služeb a údaje o Vašem využívání služeb jiných dodavatelů.

### Zpracování na základě plnění smlouvy

Vaše osobní údaje budeme zpracovávat pro účely přípravy, uzavření a plnění smlouvy se zákazníkem, když v těchto případech jde o zpracování nezbytné pro přípravu a uzavření smlouvy.

### Zpracování na základě plnění zákonné povinnosti

Vaše osobní údaje budeme zpracovávat ke splnění naší zákonné povinnosti vyplývající zejména ze zákona č. 458/2000 Sb., energetický zákon.

### Zpracování na základě oprávněných zájmů

Vaše osobní údaje budeme zpracovávat na základě našeho oprávněného zájmu pro účely zlepšování zákaznické zkušenosti, PR a posilování značky, statistiky a evidence, ochrany právních nároků a provozních potřeb. Proti takovému zpracování máte právo kdykoli podat námitku, která může být uplatněna způsobem uvedeným v příslušných informacích o zpracování osobních údajů.

### Informační povinnost potenciálního zákazníka

Zákazník se zavazuje informovat kontaktní osobu o zpracování osobních údajů této osoby a jejich právech s tím souvisejících.

## Informace o zpracování osobních údajů stávajícího zákazníka jiného dodavatele než E.ON Energie, a.s.

Pro níže uvedené účely budeme zpracovávat zejména Vaše identifikační a kontaktní údaje, údaje o využívání služeb a údaje o vašich zařízeních nebo vaší domácnosti.

### Plnění smlouvy

Vaše osobní údaje budeme zpracovávat, abychom mohli plnit smlouvu o plné moci, kterou nám udělujete k ukončení smluv u vašeho dodavatele. Vždycky budeme pracovat jen s těmi údaji, které k tomu opravdu potřebujeme.

### Plnění zákonné povinnosti

Vaše osobní údaje budeme zpracovávat ke splnění naší zákonné povinnosti vyplývající zejména ze zákona č. 458/2000 Sb., energetický zákon.

### Oprávněné zájmy

Vaše osobní údaje budeme zpracovávat na základě našeho oprávněného zájmu pro účely zlepšování zákaznické zkušenosti, statistiky a evidence, ochrany právních nároků a provozních potřeb. Proti takovému zpracování máte právo kdykoli podat námitku a uplatnit ji způsobem, který je uvedený v příslušných informacích o zpracování osobních údajů.

## Informace o zpracování osobních údajů osoby oprávněné jednat za potenciálního zákazníka nebo zástupce právnické osoby

### Zpracování na základě oprávněných zájmů

Pokud jednáte jako osoba oprávněná za potenciálního zákazníka nebo jako zástupce právnické osoby, berete na vědomí, že Vaše identifikační a kontaktní údaje budeme zpracovávat na základě **oprávněného zájmu** pro účely přípravy, uzavření a plnění smlouvy se zákazníkem, statistiky a evidence, ochrany právních nároků a provozních potřeb. Proti takovému zpracování máte právo kdykoliv podat námitku způsobem uvedeným v příslušných informacích o zpracování osobních údajů.

### Informační povinnost osoby oprávněné jednat za potenciálního zákazníka

Osoba oprávněná jednat za potenciálního zákazníka se ho zavazuje informovat o zpracování jeho osobních údajů a kontaktní osobu o zpracování její osobních údajů a jejich práv s tím souvisejících.